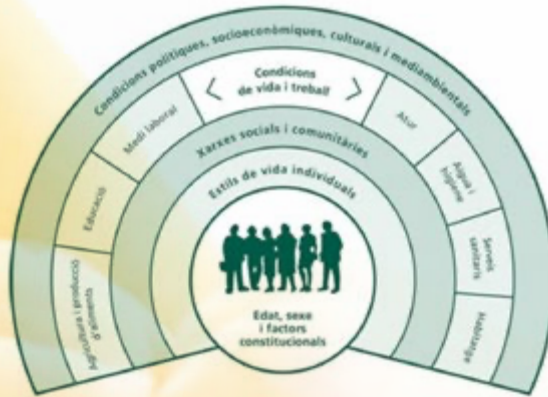


Diagnòstic de Salut Comunitària. Fem comunitat!

Des dels EAP Sarrià, Vallvidrera i Les Planes s'ha impulsat la creació del Diagnòstic de Salut Comunitària dels barris de Sarrià i Les Tres Torres i, per altra banda, el dels barris de Vallvidrera, Tibidabo, Les Planes. La gran diferència existent entre els barris de ciutat i els de muntanya ha propiciat realitzar-los per separat.



Què és un Diagnòstic de Salut Comunitària?



És un procés comunitari que té com a objectiu presentar l'estat de salut en què es troba una població.

A partir d'un recull de dades s'obté un document que exposa com és la vida dels veïns i veïnes dels barris, se'n detecten les necessitats que poden tenir i es posen de manifest els actius dels quals disposa la població [associacions, entitats, organismes, equipaments, etc.]

Es basa en la idea que la salut i el benestar de les persones depenen de nombrosos factors, la gran majoria

dels quals es troben fora del sistema sanitari. Són el que s'anomenen els determinants socials de la salut: aquelles circumstàncies en què les persones neixen, creixen, viuen, treballen i envelleixen; circumstàncies que estan influïdes per factors socials, polítics i globals.

En definitiva, el diagnòstic comunitari de salut, és una eina que permet analitzar i descriure l'estat de salut dels barris i dels seus determinants, així com els actius, i permet realitzar, prioritzar i justificar intervencions en salut.

Qui participa?

Per tal de garantir una visió comunitària és imprescindible la creació d'un Grup Motor intersectorial i heterogeni que faciliti el treball en xarxa.

En els nostres barris s'ha convidat a diferents agents implicats en el teixit comunitari (institucions, serveis i teixit associatiu), creant uns grups motor

oberts, actius, dinàmics i heterogenis. Tenen com a objectiu liderar, seguir i avaluar l'acció comunitària.

Es requereix la participació de la comunitat per tal que el barri es faci seu el pro-

jecte de salut comunitària i es generin dinàmiques sostingudes en el temps. Així doncs, és important que participi tant en la presa de decisions dins del Grup Motor com en les altres fases del projecte.



Des dels EAP Sarrià, Vallvidrera i Les Planes volem agrair a totes les persones i entitats que han participat en l'elaboració dels Diagnòstics de Salut Comunitària

Com l'hem realitzat i en quin punt ens trobem?

S'ha elaborat un document que recull tant dades quantitatives (dades de registres poblacionals i altres fonts d'informació) com dades qualitatives (entrevistes a persones que viuen o treballen al barri). Això permet obtenir una informació de major validesa.

A partir de les dades obtingudes i sempre amb el consens del Grup Motor, s'ha realitzat una síntesi exhaustiva fins a elaborar una llista de necessitats definitiva o àrees d'intervenció.

Dins del Grup Motor s'ha organitzat una jornada de prioritització participativa en la qual es convida a tota la població dels barris pertinents, intentant buscar la màxima representació dels diferents col·lectius. L'objectiu de la jornada és presentar el diagnòstic de salut, les necessitats detectades i realitzar-ne la prioritització (ordenar) amb la participació de la comunitat.

Un cop realitzada aquesta prioritització caldrà estudiar què s'està fent als barris en referència a aquestes necessitats, quins recursos

o actius en salut disposa i quines possibles intervencions, basades en l'evidència, es poden portar a terme per tal de donar resposta.



Enllaços d'interès



<https://capsarria.com>

Secció -> Qui som -> CAP Sarrià i Vallplasa



<https://salutpublica.gencat.cat/ca>

Secció -> Sobre l'Agència -> PINSAP



<https://salutpublica.gencat.cat/ca>

Secció -> Àmbits actuació -> Promoció i prevenció