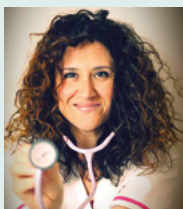


## Saps que hi ha bancs de llet materna?

La donació de sang és molt coneguda per tots nosaltres, però també existeix la donació de moll d'os, d'esperma, d'òvuls, de cordó umbilical i també de llet materna. I, per descomptat, la donació d'òrgans o de tot el cos, en el moment de la nostra mort.



Dra. Susanna Matesanz Adrobau  
**Pediatra Cap de Balenyà**  
EBA Centelles



Sara Esteve Lucena  
**Infermera**  
EBA Centelles



### Què és un banc de llet materna?

És l'organització que recull, processa, conserva i distribueix llet materna procedent de donants, garantint la dispensació d'un producte segur i d'alta qualitat.

L'objectiu del banc de llet és assegurar l'alimentació amb llet materna de tots els prematurs o nounats de Catalunya que ho necessitin per prescripció mèdica i que, per causes majors, no puguin ser alletats per la pròpia mare.

El primer banc a nivell mundial es va crear a Viena el 1909 i el de Barcelona està en funcionament des del juny del 2011. Brasil és el país del món amb més tradició de donació de llet amb 200 bancs distribuïts per tot el territori.

---

**Poden ser donants totes les dones majors de 18 anys que estiguin alletant el seu propi nadó, que tinguin bona salut i uns hàbits de vida saludables**

---

### A qui va dirigida la llet de banc?

A nens prematurs (que neixen abans de les 32 setmanes), de baix pes (menys de 1.500 grams) o amb malalties intestinals de risc que per diverses raons no poden ser alimentats per la pròpia mare. Això pot passar quan no hi ha llet de la pròpia mare disponible en les primeres 24-48h, quan estigui contraindicat l'alletament per raons de salut de la mare, o per complementar la llet de la pròpia mare quan la producció no és suficient com en el cas de parts múltiples.



Osona Sud
EBA Centelles
Alt Camp  
 ABS Centelles

## Quin procés segueix?

La donant s'extreu la llet a casa quan li va bé i la conserva al congelador amb uns envasos específics que se li proporcionen. Periòdicament, sempre amb cita prèvia, passen uns missatgers pel domicili per tal de recollir-los.

Un cop arriba la llet al banc, es procedeix a la seva anàlisi i pasteurització, i posteriorment conservació a  $-80^{\circ}\text{C}$  fins a la seva distribució a les maternitats o unitats neonatologia que ho sol·licitin.

## Com col·laborem des de l'EBA Centelles

Des de juliol de 2014, l'EBA de Centelles col·labora amb el banc de llet materna essent un centre referent per la captació de mares donants de llet. Les responsables som la Sara Esteve [infermera] i la Susanna Matanzas [pediatra] que ens encarreguem de fer difusió de l'existència del banc i som les que realitzem l'entrevista inicial i l'extracció de sang per saber si les mares

poden ser o no donats. En la mateixa entrevista entreguem a la mare donant el kit de donació, que consta d'uns tirallets, els pots per recollir la llet i material informatiu.

Amb aquesta iniciativa s'ha buscat facilitar l'accés de les dones interessades en la donació d'Osona i rodalies al banc de llet, estalviant-se així el desplaçament fins a Barcelona o Manresa.

### Enllaços d'interès



<https://www.bancsang.net>  
 Cercador -> Donants -> Llet materna



<https://www.fersalut.cat>  
 Secció -> Infants -> Llet materna



<https://www.fersalut.cat>  
 Secció -> El teu CAP -> Llet materna