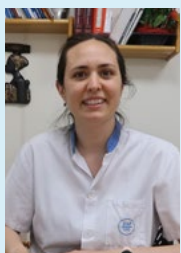




El treball social a l'atenció primària del CAP del Remei

La disciplina del treball social a l'atenció primària de salut té com a objectiu intervenir en problemàtiques socials que condicionen de forma directa o indirecta a la salut de la pròpia persona i del seu entorn familiar.



Laura Raurich

Treballadora Social
EAP Vic
@EAPVIC

Atenció als col·lectius en situació de risc social

El treballador/a social a l'atenció primària atén les demandes a nivell social i dona suport i informació sobre recursos socials a un ventall molt ampli de col·lectius, com serien el de la gent gran, en aquest col·lectiu s'inclou els pacients crònics complexos (PCC) i els pacients amb malaltia crònica avançada (MACA), fent especial atenció a les persones grans que formen part del Programa d'Atenció Domiciliària (ATDOM).

Altres col·lectius en que es fa especial atenció és el d'infants

i famílies en situació de risc social, persones amb diversitat funcional, sigui amb una discapacitat psíquica o física, persones amb problemes de salut mental, dones víctimes de la violència de gènere i a qualsevol dels col·lectius on hi hagi present una situació de risc social en l'àmbit de la salut.

També ofereix atenció als col·lectius més desfavorits de la societat, com serien persones amb pobresa extrema, amb exclusió social o amb manca d'habitatge.



Funcions del treballador/a social a l'atenció primària

Les principals funcions del treballador/a social a l'atenció primària de salut són intervenir en problemàtiques socials i detectar les necessitats socials i psicosocials que causen malestar i que incideixen en la seva malaltia. També avaluar el risc social que interfereix en la salut i benestar, així com atendre i reduir les desigualtats socials en salut en els col·lectius més vulnerables.

La nova figura del treba-

llador/a social al CAP del Remei atén a les persones que acudeixen a l'atenció primària per un problema mèdic que els condiciona el seu dia a dia i que esdevé amb una problemàtica social a nivell individual i/o familiar. D'aquesta manera, el professional del treball social sanitari en un equip d'atenció primària, atén un sector de població que té unes febleses socials estretament relacionades amb la salut.

El treball social a la institució primària de salut intervé en la detecció de situacions socials anòmales, així com en la prevenció de situacions de risc. El coneixement dels recursos socials i les prestacions dels diferents organismes és un dels aspectes més rellevants de la professió en l'àmbit de l'atenció primària de salut, ja que és una eina per poder informar i assessorar als col·lectius que atén el treballador/a social.



El treballador/a social dins del CAP

La incorporació de la disciplina del treball social a l'equip del CAP del Remei aporta suport davant de situacions sanitàries que tenen un component social complex. També proporciona un assessorament i suport social als professionals de l'EAP davant situacions sanitàries en que hi ha present un component de risc social que interfereix en el benestar de la pròpia persona i/o en la seva família i entorn més proper.

El fet de poder tenir a l'equip un treballador/a social suposa poder resoldre i atendre, de forma més directe, les demandes en l'àmbit social que els pacients realitzen als diferents professionals de l'equip assistencial pels quals són atesos. També proporciona a l'equip una visió de dinàmica social per incidir en les intervencions de salut,



així com transmetre coneixements i recursos d'àmbit social a la resta de professionals.

La presència del treball social a l'EAP VIC aporta que els professionals de l'equip multidisciplinari puguin

realitzar consultes i les posteriors derivacions, en referència a peticions d'informació sobre recursos i prestacions socials que molt sovint els pacients amb dificultats socials i/o mancances econòmiques plantegen a la consulta mèdica.

