



L'informe neuropsicològic: avaluant el dèficit cognitiu

Un trastorn neurològic és una patologia que afecta el nostre sistema nerviós central (cervell) i ens pot generar diferents símptomes: dificultats en l'inici i en la coordinació dels moviments, dèficits sensorials i dèficits cognitius. Aquests dèficits provoquen dificultats en l'orientació, en el llenguatge, en la memòria, en les funcions visuo-espacials i visuo-perceptives i en les funcions executives (raonament, planificació, solució de problemes i memòria de treball).

L'informe neuropsicològic és una eina diagnòstica que ens permet saber com es troben les funcions cognitives dels nostres pacients. És una prova necessària per a poder diagnosticar qualsevol trastorn neurològic, ja que ens informa en temps real si l'individu està iniciant qualsevol deteriorament cognitiu lleuger, i és més sensible a la detecció del deteriorament que les imatges en ressonància magnètica i l'anàlisi de sang. Per tant, per a un bon diagnòstic precoç és de vital importància clínica, alhora que ens permet poder establir plans de neurorehabilitació



individualitzats i més centrats en els dèficits i/o funcions preservades.

També és important establir un bon diagnòstic diferencial

quan l'individu té trastorns de l'estat d'ànim perquè la depressió i l'ansietat també poden generar dèficits, en aquests casos reversibles, de memòria i d'atenció.

Proves per a realitzar un diagnòstic neurològic

1. Avaluació dels 12 parells cranials en consulta de neurologia.
2. Anàlisi de sang.
3. Ressonància magnètica cranial.
4. Estudi neuropsicològic.

Resultats: quina informació obtenim

En funció del resultat de l'estudi neuropsicològic, que consta de proves cognitives baremades per a la població en funció del grup d'edat i del nivell cultural, podem orientar el diagnòstic i establir tractaments per al manteniment o rehabilitació de les funcions deficitàries.

Conclusions i recomanacions

La valoració i l'informe neuropsicològic són una bona eina que ens permeten obtenir un diagnòstic precoç, així com establir un bon diagnòstic diferencial entre dèficits cognitius d'origen emocional i/o dèficits cognitius d'origen neurològic. Alhora, és una eina de detecció més sensible a determinar el tipus de trastorn neurològic que es pateix, en funció de les funcions cognitives que es troben deficitàries.

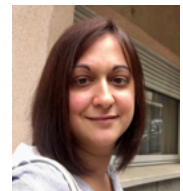
Podreu trobar informació addicional d'interès a:

<https://journals.copmadrid.org/clysa/archivos/50622.pdf>

Article "Avaluació neuropsicològica".

https://www.copc.cat/adjuntos/adjunto_13297/v/guia%20bones%20pr%C3%A0ctiques%20salut%20mental.pdf?tm=1573030494

Guia per l'avaluació neuropsicològica. Col·legi Oficial de Psicologia de Catalunya.



Ivette Casas Güell

Neuropsicòloga i Psicòloga General Sanitària
EBA Centelles
@EbaCentelles